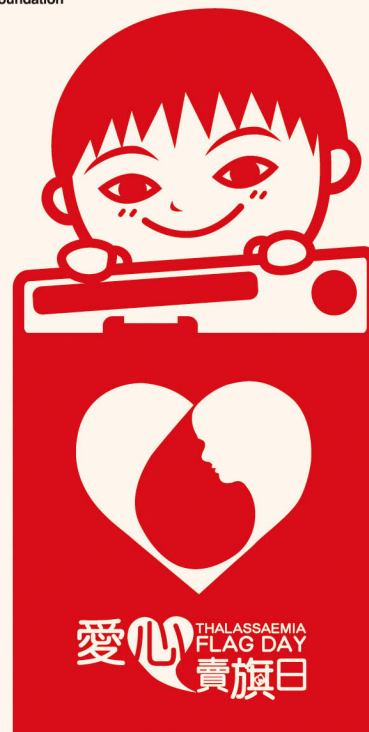




地中海貧血兒童基金  
Children's Thalassaemia Foundation



顯愛心 宜 行動

2014年  
7月19 星期六



地中海貧血兒童基金  
Children's Thalassaemia Foundation

香港薄扶林道瑪麗醫院護士宿舍B1座201-203室



行善最樂

# 愛心 THALASSAEMIA FLAG DAY 賣旗日

19.07.2014

新界區



重型地中海貧血患者缺乏製造足夠血紅蛋白的能力，因此需要定期接受輸血。而長期輸血會令身體積聚大量的鐵質，影響身體各個器官之正常運作。為免對其生命構成威脅，患者須於每晚接受長達十小時的除鐵藥物注射。



地中海貧血兒童基金  
Children's Thalassaemia Foundation

熱線: (852) 2986 3311 | 傳真: (852) 2818 0636 | 電郵: ctfhk@biznetvigator.com  
香港薄扶林道瑪麗醫院護士宿舍B1座201-203室 | 網頁: www.thalassaemia.org.hk



## 地中海貧血兒童基金 金旗認購捐款表格

### 我願意支持「719地貧賣旗日」

付上本人之捐款：港幣\$ \_\_\_\_\_

支票 \* 支票抬頭：地中海貧血兒童基金

直接存款 \* 至匯豐銀行戶口：511-024341-002

\* 請將入數紙連同填妥之表格寄回辦事處

7-ELEVEN 條碼捐款



信用咭： Master  Visa  American Express

信用咭號碼：\_\_\_\_\_

有效日期：\_\_\_\_\_ (月) / \_\_\_\_\_ (年)

持咭人姓名：\_\_\_\_\_

持咭人簽名：\_\_\_\_\_

\* 捐款收據： 需要  不需要

請給予額外金旗 \_\_\_\_\_ 枚

我/我們有興趣參與「719地貧賣旗日」，請給予詳細資料

聯絡資料： 捐款者  義工

機構/學校名稱：\_\_\_\_\_

聯絡人：\_\_\_\_\_ 電話：\_\_\_\_\_

傳真：\_\_\_\_\_ 電郵：\_\_\_\_\_

聯絡地址：\_\_\_\_\_